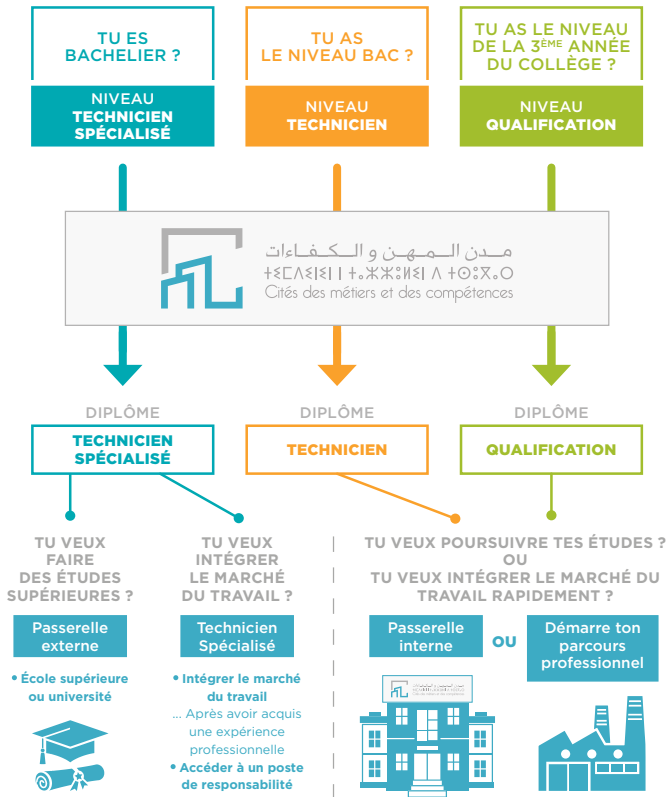




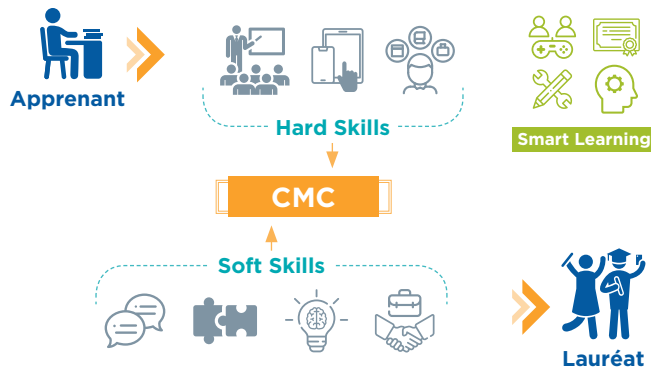
# DÉCOUVREZ LES PARCOURS DE FORMATION À LA CMC

## FORMATION DIPLOMANTE



**FORMATION QUALIFIANTE**  
Formation de courte durée de 3 à 9 mois

## LA CMC EST UNE RÉELLE SKILLS FACTORY



مدن المهن و الكفاءات  
+⊕⊗×.○ | +.✱✱:∏⊕∧ ⊕⊗×.○  
Cités des Métiers et des Compétences

## PÔLE MÉTIERS



## PÔLE DES ARTS ET INDUSTRIES GRAPHIQUES





# DÉCOUVREZ LES FORMATIONS AUX MÉTIERS DES ARTS ET INDUSTRIES GRAPHIQUES



# DÉCOUVREZ LES CITÉS DES MÉTIERES ET DES COMPÉTENCES



## FORMATION DIPLÔMANTE

### TECHNICIEN SPÉCIALISÉ

Âge limite : 30 ans au maximum à la date de démarrage de la formation (33 ans au maximum pour les bénéficiaires du système des passerelles)

Niveau scolaire minimum : Être titulaire du baccalauréat technique ou scientifique ou baccalauréat arts appliqués

#### INFOGRAPHIE PRÉPRESSE



Il est chargé de réaliser des produits de prépresse destinés à l'impression et à l'édition.

A l'aide de différents logiciels de PAO et autres, il est amené à créer des images en 2D et 3D. Celles-ci peuvent aussi bien être utilisées pour des supports print, que pour des sites web, des jeux vidéo.

Sa mission consiste à réaliser la maquette du produit ; traiter le contenu du produit ; réaliser la mise en page ; produire les plaques d'impression...

#### PRODUCTION GRAPHIQUE



##### IMPRESSION DIGITALE

Il travaille sur des machines d'impression qui ne nécessitent pas de film ni de plaque. Le travail de préparation est réalisé sur des documents virtuels et les transferts de production (flux) sont entièrement numériques.

Dans un premier temps, il réceptionne les fichiers des clients. Il les traite pour les rendre exploitables sur les machines d'impression numériques. Ensuite, il contrôle le flux de travail, la qualité d'impression, le rendu des couleurs et effectue les corrections éventuelles pour atteindre le résultat souhaité par le client.



##### SUPPORTS D'IMPRESSION ET D'EMBALLAGE

Il réalise des contrôles sur les produits fabriqués. C'est un spécialiste de la mesure. Il effectue diverses analyses chimiques et physiques en vue de vérifier la qualité des supports aux différentes étapes de la production. Il détermine les caractéristiques des échantillons analysés et s'assure de leur conformité aux normes de fabrication établies.



**12 CMC**  
au niveau national

**34 000**  
Places pédagogiques/an



**13 secteurs**  
dont 4 nouveaux



Santé



Pêche



Artisanat



Agriculture

Une formation intelligente  
pour les nouvelles générations



Nouvelles méthodes  
pédagogiques plus  
participatives et  
axées sur l'apprenant



Centre de langues  
& soft skills

**30%**

du programme dédié aux  
Compétences Transversales



Internat  
Espaces de  
vie & terrains  
de sport



Médiathèque &  
career center



Espace  
d'innovation